

ZOOM sur la classification des vertébrés

Activités préparatoires à la visite de ZOOM nature

Mise en situation

À partir du mot VERTÉBRÉS, que peut-on conclure sur ces animaux? De quel mot dérive le nom de ce groupe? Un animal vertébré désigne un animal qui possède des vertèbres osseuses ou faites de cartilage donc qui a une colonne vertébrale.

Dans quelle situation peut-on observer la preuve que ces animaux possèdent bien une colonne vertébrale constituée de vertèbres? En cuisine : lors de la préparation des repas, à l'épicerie, chez le boucher, après un repas, etc. Dans la nature : restes de poissons sur la plage, animal décédé sur la route, etc. Laissez les élèves raconter leurs expériences.



1

Déroulement

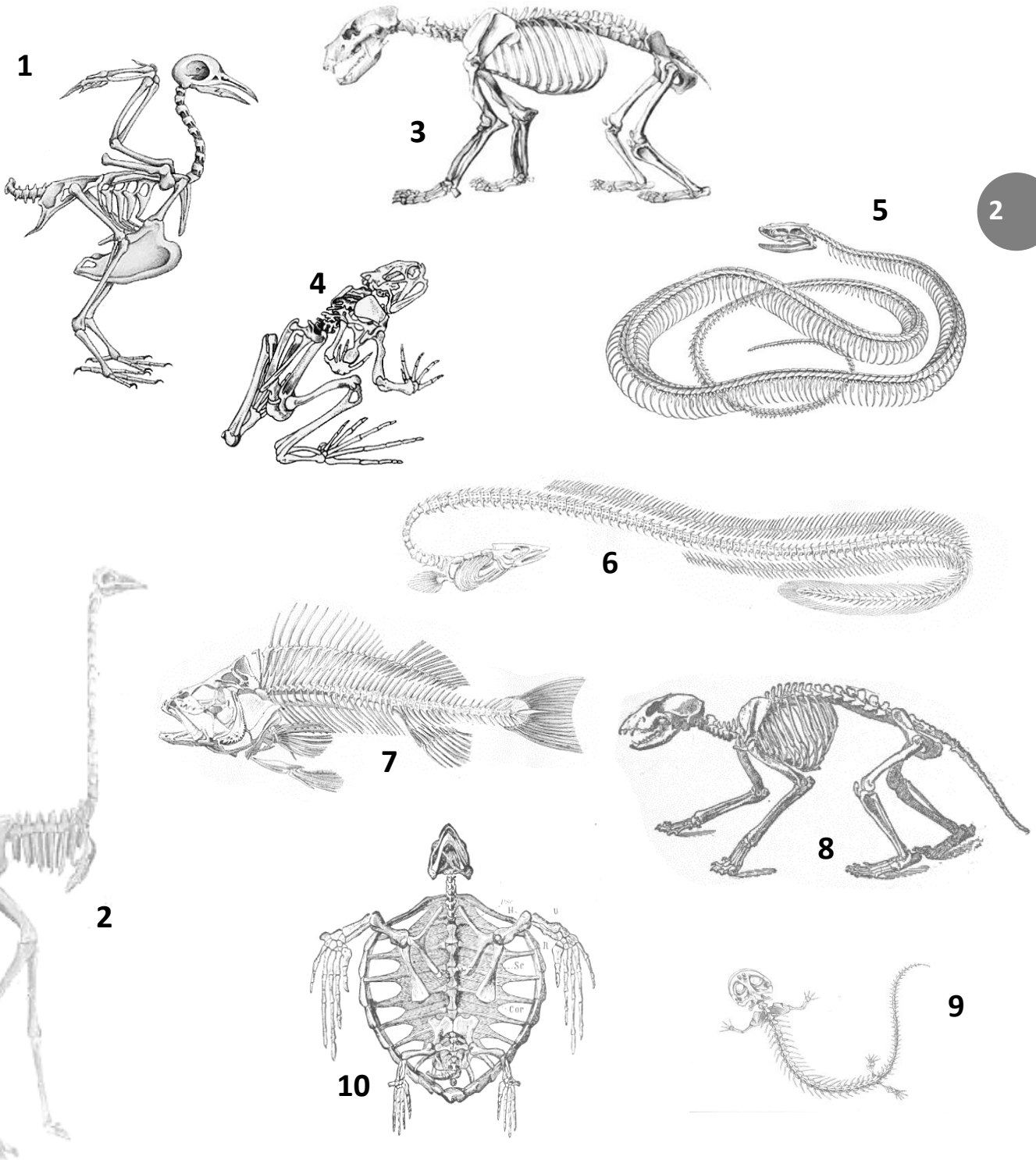
À l'aide de la feuille intitulée **Des squelettes à identifier**, les jeunes émettent des hypothèses quant à l'identité des animaux représentés sous leur forme squelettique. Faites remarquer la forme des pattes, la présence ou l'absence de certaines caractéristiques, la façon de se tenir debout, etc.

Après un certain temps, distribuez la feuille **Des animaux vertébrés**, ils pourront confirmer ou infirmer leurs hypothèses en associant l'animal au bon squelette dont voici les bonnes réponses (1C-2F-3J-4B-5I-6H-7E-8D-9A-10G).

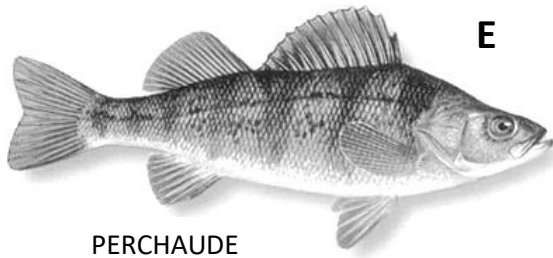
Attribuez un animal, parmi ceux représentés sur la feuille **Des animaux vertébrés**, à chaque équipe de 2 ou 3 élèves et invitez-les à compléter la feuille **Devenez des taxonomistes en herbe**. Avec application, ils devront noter le plus d'informations sur cet animal afin de mieux le connaître. La recherche peut être plus ou moins exhaustive.

À la suite des présentations des informations recueillies par les équipes à l'ensemble de la classe, encouragez les élèves à réaliser des regroupements : quel animal pourrait être placé avec celui-ci? Pourquoi? Pourrait-il être placé avec un ou plusieurs autres? Comment se décider avec quel animal le placer? Comment peut-on classer les animaux? Sur quel(s) critère(s) se baser pour y arriver?

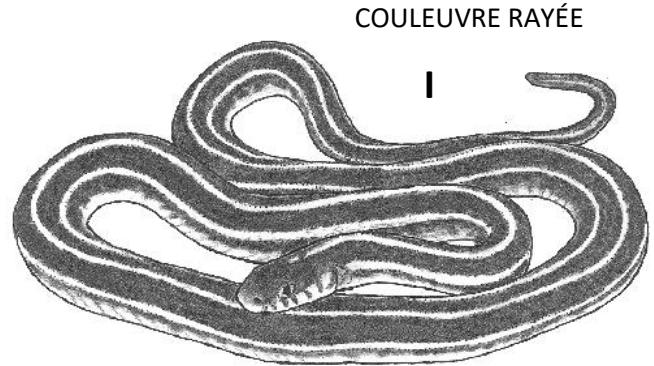
Des squelettes à identifier



Des squelettes à identifier



PERCHAUDE

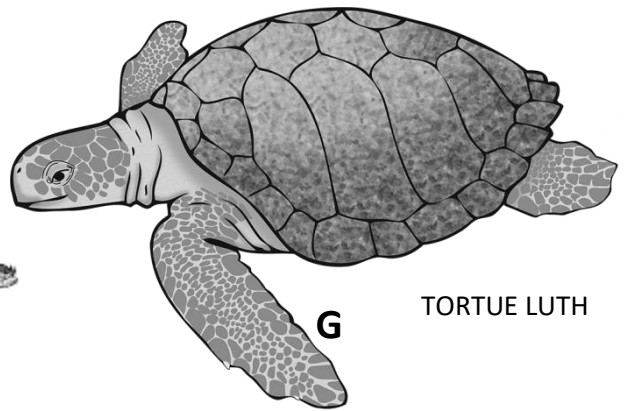


COULEUVRE RAYÉE

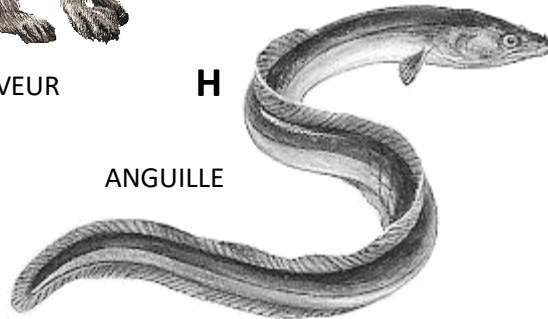
3



RATON LAVEUR



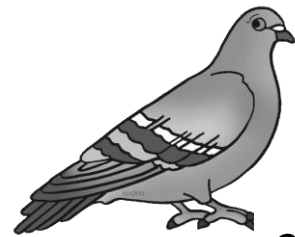
TORTUE LUTH



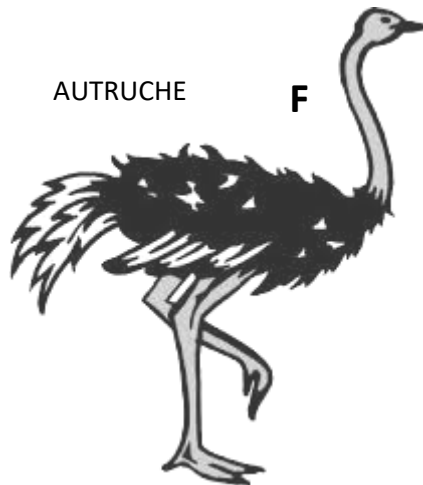
ANGUILLE



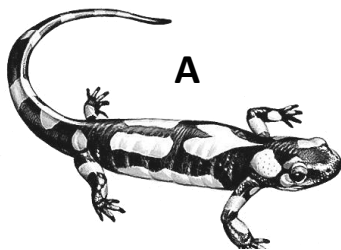
CRAPAUD
D'AMÉRIQUE



PIGEON



AUTRUCHE



SALAMANDRE

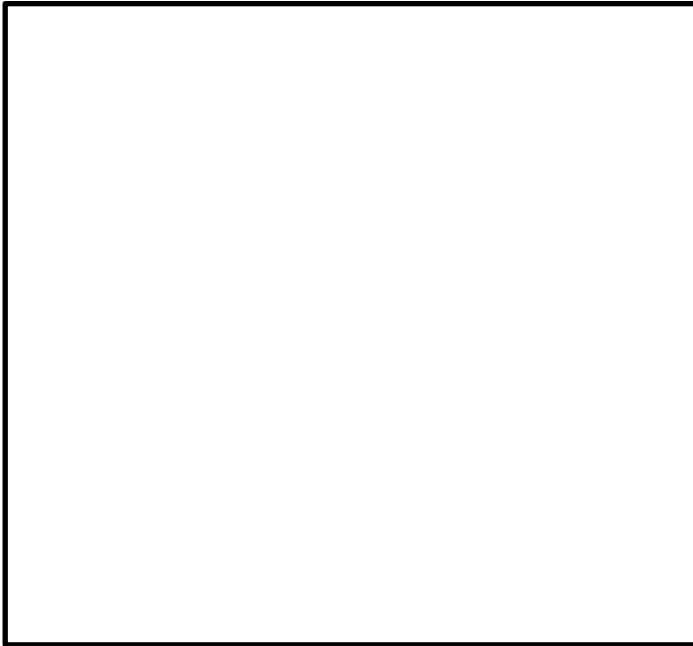


OURS NOIR

Devenez des taxonomistes en herbe

Nom de l'animal : _____

Dessine l'animal observé



Coche ce que l'animal possède :

- Une bouche
- Une colonne vertébrale
- Une bouche avec une ventouse
- Des mâchoires
- Des os durs (squelette minéralisé)
- Des nageoires à rayons
- Un seul os dans les membres (fémur)
- Des poumons
- Quatre pattes (ou leurs ancêtres)
- Cage thoracique
- Poils, mamelles et pavillons d'oreilles
- Carapace dorsale et ventrale
- Plumes

4

Où vit-il ? _____

Comment se déplace-t-il ? _____

Que mange-t-il ? _____

À quels autres animaux ressemble-t-il ? _____
