

# ZOOM sur les dinosaures et les fossiles

Activités d'enrichissement à la suite de la visite de ZOOM nature

## Mise en situation

Revenir, avec les élèves, sur les animaux étudiés pendant l'atelier. Peuvent-ils nommer certaines de ces espèces? (*Apatosaure, tricératops, parasaurolophus, dilophosaurus, tyrannosaure, pachycéphalosaure, vélociraptor, stégosaure, ankylosaure, diméetrodon, plésiosaure, ptérosaure, etc.*)

Quelles espèces n'étaient pas des dinosaures? (*Les trois derniers*)

Comment peut-on reconnaître un dinosaure d'un reptile? (*S'il a les coudes et les genoux éloignés du corps, il n'est pas un dinosaure*)



## Déroulement

Dans la première activité **Avez-vous l'œil d'un paléontologue?**, les élèves sont invités à relier l'image du fossile avec l'espèce ancienne qui lui correspond.

Lors de la deuxième activité, **Dino ou non?**, les élèves identifient si l'animal est un dinosaure ou un reptile. Si ce n'est déjà fait, on peut revenir, à ce moment, sur ce qui distingue les deux. Cette activité peut se faire en groupe devant l'écran. Les élèves peuvent ainsi donner leur opinion sur chaque image.

Dans **Cric, crac, croc!**, les élèves font un **X** sur les duos prédateur-proie qui sont impossibles. Peut-être que les animaux n'existaient pas à la même époque ou que leur régime alimentaire ne correspond pas.

La dernière activité, **Grand comme...**, invite les élèves à relier les dinosaures avec les animaux actuels qui ont une taille similaire à la leur.

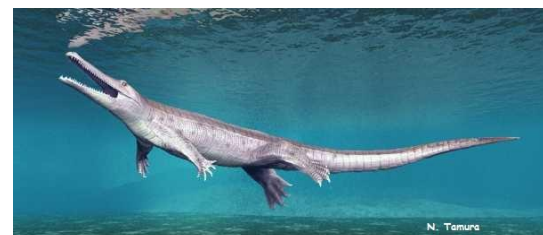
À la fin du document se trouve les corrigés de chacune des activités. De plus, une liste des espèces mentionnées lors de l'atelier avec leur image et leur période d'apparition vous est fournie.

La dernière page suggère des liens vers des sites intéressants ou des livres sur le sujet.

# Avez-vous l'œil d'un paléontologue?

Relie le fossile à l'image de l'animal qui lui correspond.

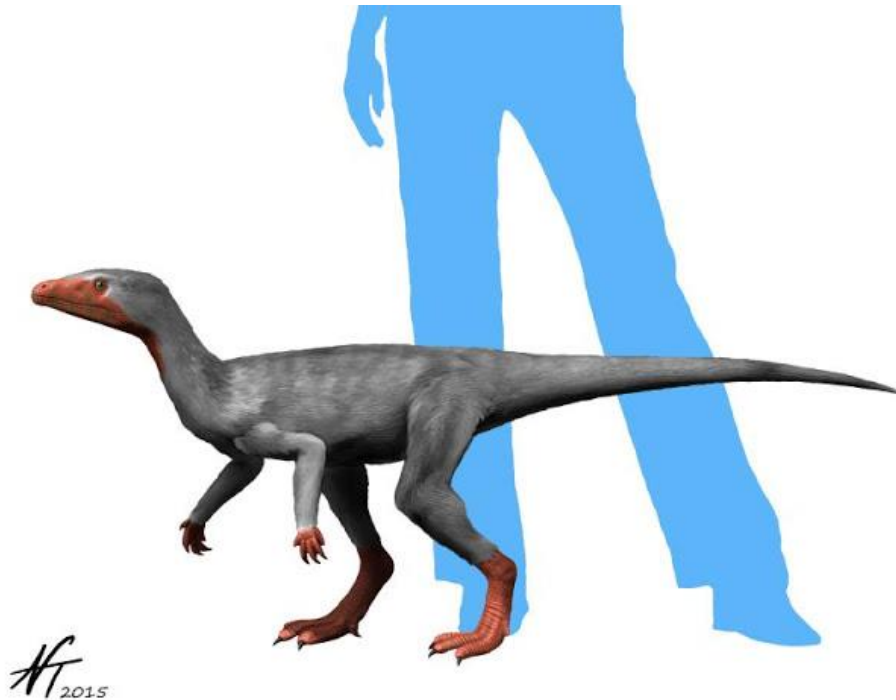
2



## Dino ou non?

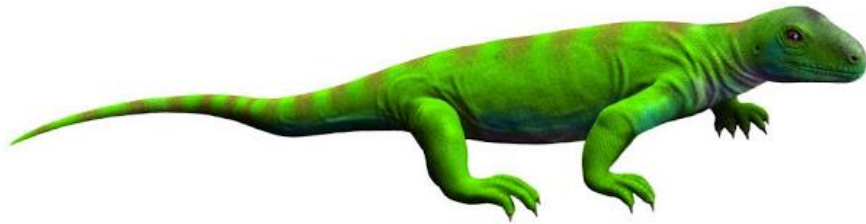
Dis si les animaux suivants sont des dinosaures ou non.

3

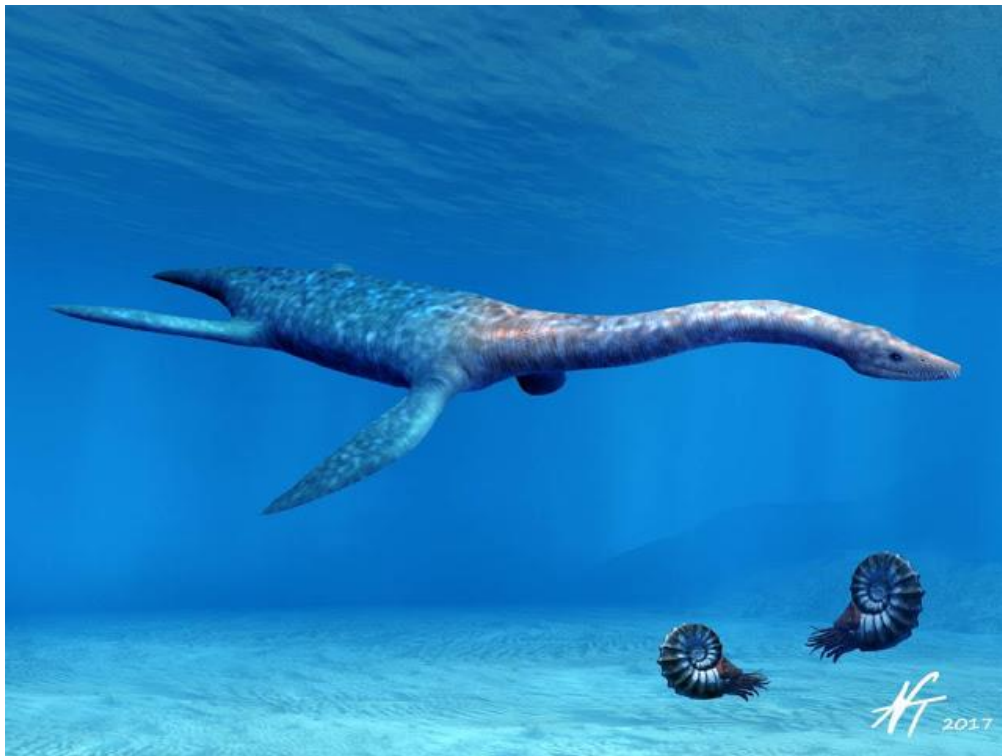


## Dino ou non? (suite)

4



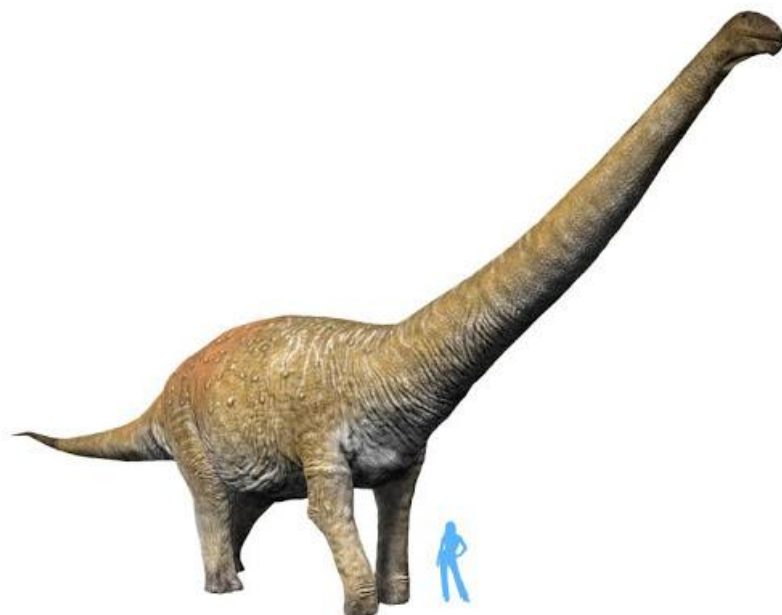
HT 2017





## Dino ou non? (suite)

5



HT 2016



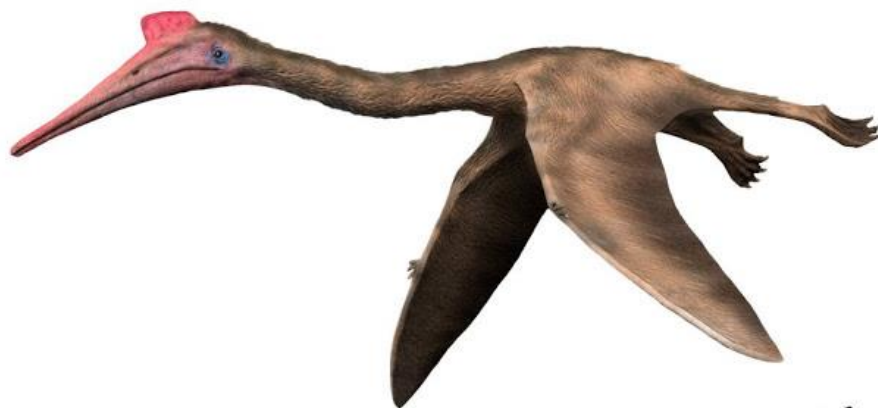
HT 2015

## Dino ou non? (suite)

6



HT 2016

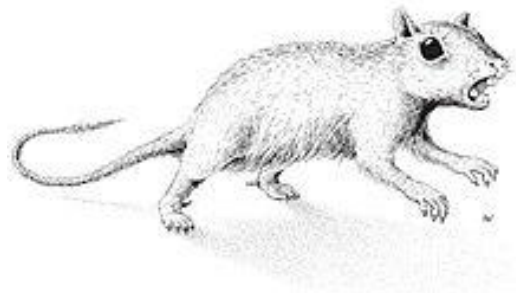
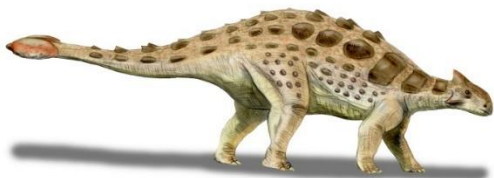
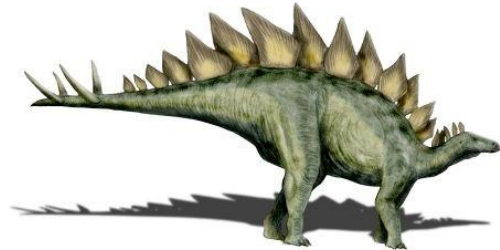


HT 2016

# Cric, crac, croc!

7

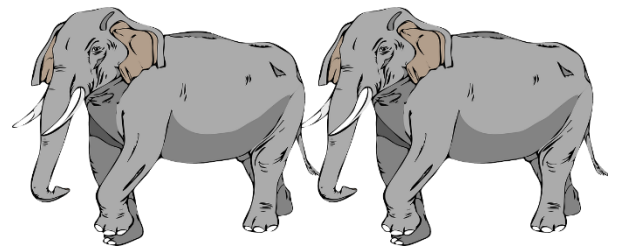
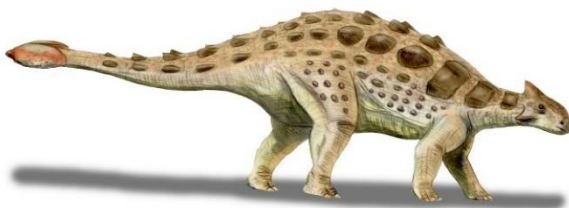
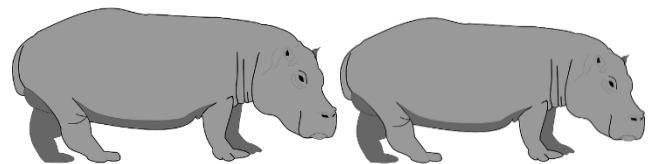
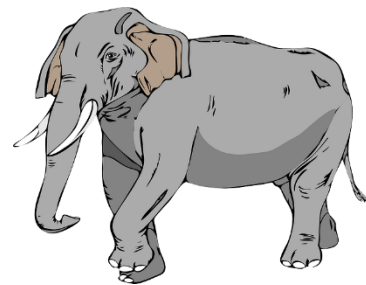
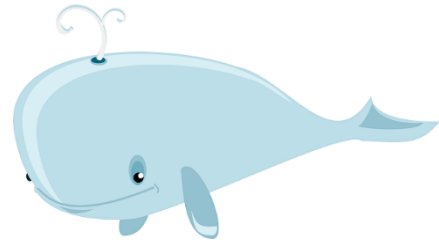
Mets un X sur la ou les relations prédateur-proie qui ne fonctionne pas.



# Grands comme...

Relie les animaux de droite à ceux de gauche selon qu'ils possèdent la même taille.

8



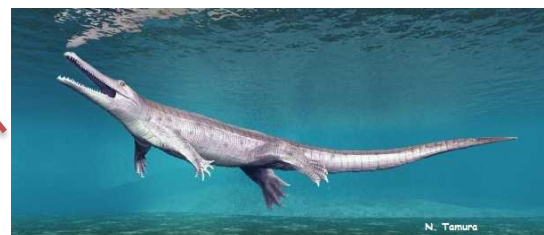
N. Tamura



# Avez-vous l'œil d'un paléontologue? **Corrigé**

Relie le fossile à l'image de son espèce.

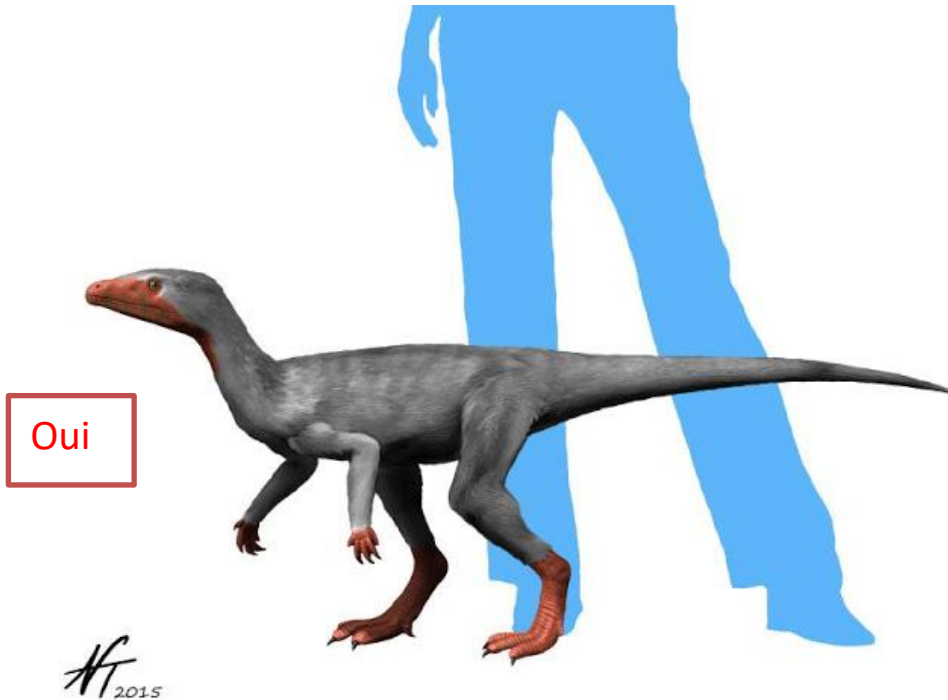
9



## Dino ou non? **Corrigé**

Dis si les animaux suivants sont des dinosaures ou non.

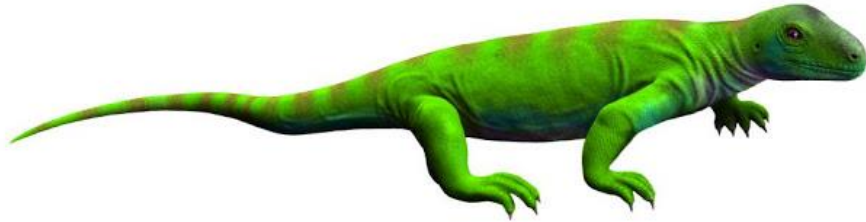
10



## Dino ou non? (suite)

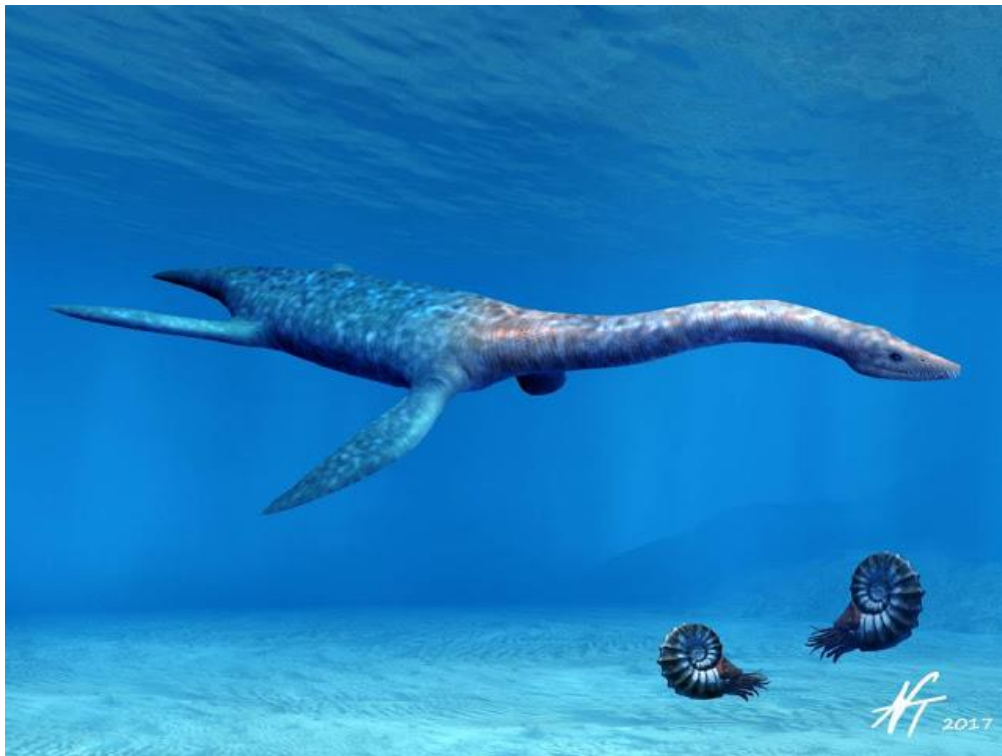
11

Non



HT 2017

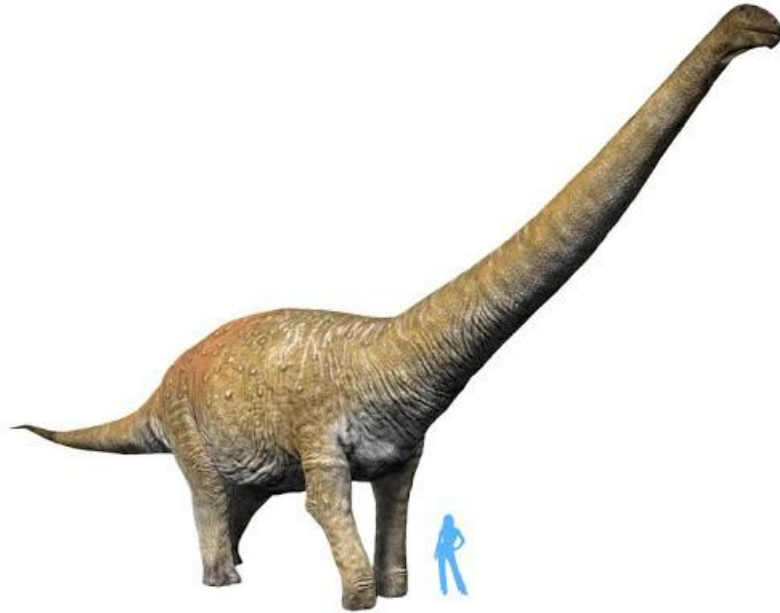
Non



## Dino ou non? (suite)

12

Oui



HT 2016

Non



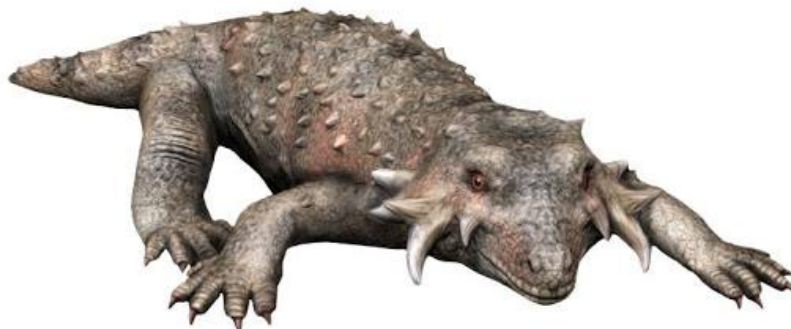
HT 2015



## Dino ou non? (suite)

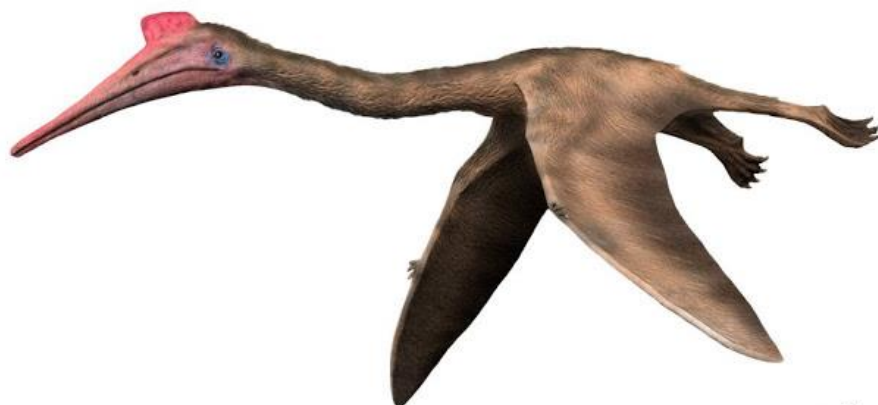
13

Non



HT 2016

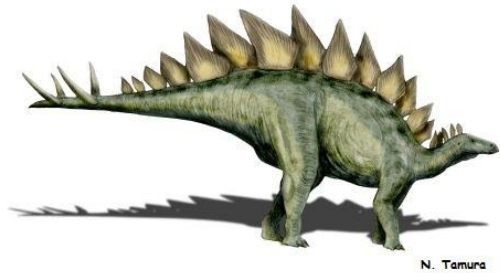
Non



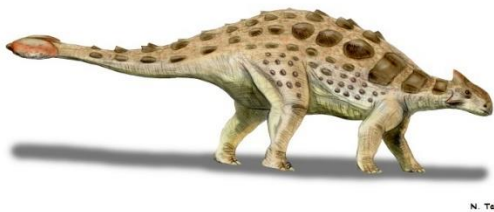
HT 2016

# Cric, crac, croc!

Mets un X sur la ou les relations prédateur-proie qui ne fonctionne pas.



Ils ne vivaient pas à la même époque.



By Zofia Kielan-Jaworowska and Jørn H. Hurum -



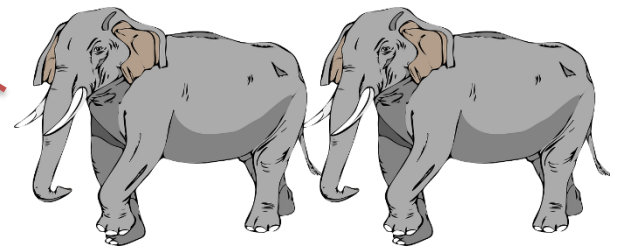
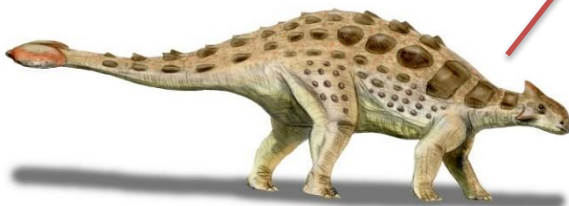
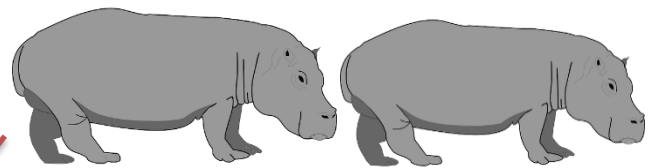
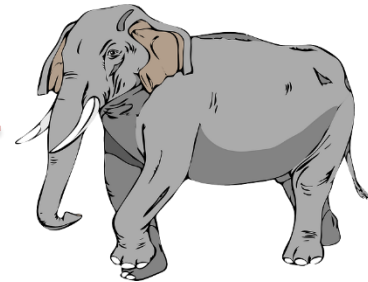
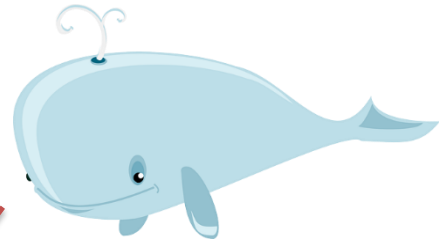
H  
2016

Les pachycéphalosaures étaient végétivores.

# Grands comme...

Relie les animaux de droite à ceux de gauche selon qu'ils possèdent la même taille.

15



N. Tamura

# Présentation des espèces

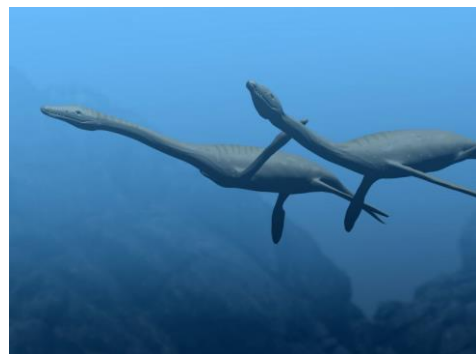
16

Ère	Espèces
<b>Permien</b> 298 à 252 m.a.*	Dimétron
<b>Trias</b> 252 à 201 m.a.	Ptérosaure
<b>Jurassique</b> 201 à 145 m.a.	Ptérosaure Plésiosaure Apatosaure Stégosaure
<b>Crétacé</b> 145 à 66 m.a.	Ptérosaure Plésiosaure Vélociraptor Tricératops Parasaurolophus Tyrannosaure Pachycéphalosaure Ankylosaure

\* m.a. : million d'années



Dimétron

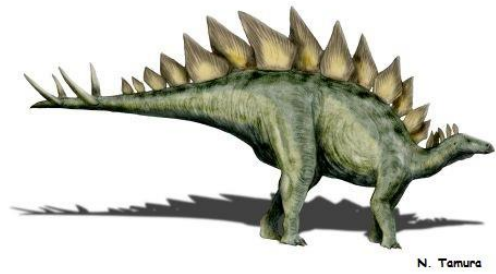


Plésiosaure





Ptérosaure



Stégosaure



Apatosaure



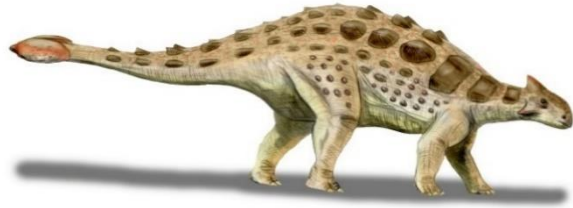
Dilophosaurus



Parasaurolophus



Vélociraptor



N. Tamura

Ankylosaure



N. Tamura

Pachycéphalosaure



HT  
2016

Tricératops



© N. Tamura, 2011

Tyrannosaure

# Liens intéressants sur le sujet

19

## *Sites sur le sujet*

[S'amuser avec des dinosaures](#)

[11 activités dinosaures pour la maternelle](#)

[Le dinosaure](#)

[Des exemples de dinosaures à plumes](#)

[Fabriquer des faux fossiles](#)

[Les plumes sont apparues des millions d'années avant les oiseaux](#)

[Pourquoi les T-Rex n'ont que deux doigts?](#)

[Les dinosaures](#)

## *Livres suggérés*

*Éditions Petits Génies*

[Mon livre géant des dinosaures](#)

*Éditions Fides*

[La préhistoire du Québec 1](#)

*Mega Éditions*

[Les dinosaures](#)

*Éditions Tourbillon*

[Dessous des dinosaures et des premiers mammifères](#)

*Auzou*

[15 faits rigolos sur les dinos](#)

## *Vidéos intéressantes*

[Tailles de dinosaures comparés à un humain](#)

## *Boutique*

[Fossiles – géophile](#)