

# ZOOM sur le fleuve Saint-Laurent

Activités d'enrichissement à la  
suite de la visite de ZOOM  
nature

## **Mise en situation**

Demander aux élèves de s'imaginer en croisière sur le fleuve en partance de Montréal.

Que risquent-ils de voir en route comme animal et comme plante?

L'eau aura-t-elle les mêmes caractéristiques tout au long du parcours?

Les rives seront-elles toujours les mêmes?

\*\* L'eau deviendra de plus en plus salée en direction du Golfe. L'eau commence à devenir salée à partir de la pointe est de l'île d'Orléans.

Les rives sont très changeantes. Elles peuvent être très herbeuses, faites de roches, de galets, de sable ou d'argile, etc.



## **Déroulement**

Dans l'activité **Chacun trouve sa place**, les élèves replacent les animaux et les plantes selon qu'ils se retrouvent en milieu d'eau salée ou en milieu d'eau douce. Ensuite, ils tentent de retrouver le nom de chaque plante et animal à partir de la liste de noms au bas du tableau de réponses.

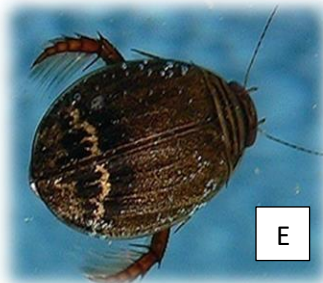
L'activité **Vous avez dit sel?** permet aux élèves d'en apprendre davantage sur les adaptations des animaux et des plantes aux milieux salés. Ces derniers doivent effectivement avoir certaines adaptations afin d'expulser l'excédent de sel ingéré provenant de l'eau de mer. Les élèves sont invités à relier la bonne adaptation avec l'animal ou la plante qui y correspond.

La dernière page suggère des liens vers des sites intéressants ou des livres sur le sujet.

# Chacun trouve sa place

Place les images dans la bonne catégorie en inscrivant la lettre dans la case correspondante du tableau de la page suivante. Ensuite, inscris le nom de l'espèce vis-à-vis de sa lettre en t'aidant de la liste des espèces sous le tableau.

2



## Chacun trouve sa place

3

Eau salée	Eau douce

Liste des espèces :

- Quenouille
- Mye
- Moule zébrée
- Dytique
- Balane
- Étoile de mer
- Oursin vert
- Éponge palmée
- Fucus
- Algue calcaire
- Sangsue
- Scirpe américain

# Vous avez dit sel?

Relie la photo de l'animal ou de la plante à son adaptation afin de survivre en milieu salé.

4

Aiguillat commun (requin)



*Je bois constamment de l'eau et mes branchies rejettent le surplus de sel.*

Salicorne



*Je ne bois pratiquement jamais. Mes reins produisent une urine très salée.*

Morue



*Des glandes près de mes yeux produisent des larmes salées.*

Goéland marin



*Mon corps a la même concentration en sel que l'eau salée. J'ai également des glandes rectales qui permettent l'élimination du surplus de sel.*

Tortue luth



*Mes feuilles sont très petites afin de réduire la perte d'eau par transpiration. Je peux faire de grandes réserves d'eau et d'emmagasiner le sel en trop dans des structures spéciales.*

Rorqual à bosse



*J'ai d'une glande nasale qui permet l'évacuation du surplus de sel dans mon corps.*



## Où chacun trouve sa place – **Corrigé**

5

Eau salée	Eau douce
A – Oursin vert C – Balane D – Fucus H – Étoile de mer I – Algue calcaire J – Éponge palmée L - Mye	B – Quenouille E – Dytique F – Sangsue G – Moule zébrée K – Scirpe américain

Liste des espèces :

- Quenouille
- Mye
- Moule zébrée
- Dytique
- Balane
- Étoile de mer
- Oursin vert
- Éponge palmée
- Fucus
- Algue calcaire
- Sangsue
- Scirpe américain

# Vous avez dit sel? - Corrigé

6

Relie la photo de l'animal ou de la plante à son adaptation afin de survivre en milieu salé.



Aiguillat commun (requin)



Salicorne



Morue



Goéland marin



Tortue luth



*Je bois constamment de l'eau et mes branchies rejettent le surplus de sel.*

*Je ne bois pratiquement jamais. Mes reins produisent une urine très salée.*

*Des glandes près de mes yeux produisent des larmes salées.*

*Mon corps a la même concentration en sel que l'eau salée. J'ai également des glandes rectales qui permettent l'élimination du surplus de sel.*

*Mes feuilles sont très petites afin de réduire la perte d'eau par transpiration. Je peux faire de grandes réserves d'eau et d'emmagasiner le sel en trop dans des structures spéciales.*

*J'ai d'une glande nasale qui permet l'évacuation du surplus de sel dans mon corps.*

# Liens intéressants sur le sujet

7

## *Sites sur le sujet*

[Le fleuve d'eau douce](#)

[Le fleuve d'eau salée](#)

[Parc marin](#)

[Québec maritime](#)

## *Livres suggérés*

*Bayard Jeunesse*

[Le Saint-Laurent](#)

[Rivages du Québec](#)

*Éditions Goélette*

[Le monde marin du Saint-Laurent](#)

[Les baleines du Saint-Laurent](#)

*Christine Valois*

[La licorne du Saint-Laurent](#)

*Gouvernement du Québec*

[Les espèces pêchées et la pêche](#)

## *Vidéos intéressantes*

[Écume dans les cours d'eau](#)

[Qu'est-ce qui se cache dans le fleuve Saint-Laurent? \(1\)](#)

[Qu'est-ce qui se cache dans le fleuve Saint-Laurent? \(2\)](#)

[Qu'est-ce qui se cache dans le fleuve Saint-Laurent? \(3\)](#)

[La plongée dans le Saint-Laurent marin, ça ressemble à ça!](#)

[Méduses du Saint-Laurent](#)

[Buccin vs étoile de mer](#)

[Chant étrange du béluga](#)